



**SELF**

SISTEMA DI E-LEARNING FEDERATO PER LA  
PUBBLICA AMMINISTRAZIONE IN EMILIA-ROMAGNA



Regione Emilia-Romagna

# Sali di livello!

Sperimenta con noi i plugin di Moodle

Silvia Ghiani - Francesca Quatrosi

# Cosa si può già fare con Moodle

Anche Moodle è una **community!**

- Designed to support both **teaching and learning**
- **All-in-one learning platform**



The screenshot shows the Moodle website homepage. At the top is a dark navigation bar with a home icon and links for DOCUMENTATION, DOWNLOADS, DEMO, TRACKER, DEVELOPMENT, TRANSLATION, MOODLE.NET, and a search icon. Below this is the Moodle logo on the left and a language dropdown menu set to 'Italiano (it)' on the right, with a 'Non sei collegato. (Login)' link. The main content area has a textured orange background. On the left, it says 'Guidato dalla community, supportato globalmente' and 'Benvenuto nella community Moodle dove potrai scoprire il valore di un impegno aperto e collaborativo di uno dei gruppi open source più grande al mondo'. A 'COMMUNITY FORUMS' button is below. On the right is a world map composed of many small user avatars. The footer contains four icons and their corresponding text: a group of people for 'Guidato da una community globale', a person icon for 'Un completo ambiente di apprendimento open source', a globe for 'Alimentiamo ambienti di apprendimento in tutto il mondo', and a document icon for 'Storie di Moodle da tutto il mondo'.

DOCUMENTATION DOWNLOADS DEMO TRACKER DEVELOPMENT TRANSLATION MOODLE.NET

moodle Italiano (it) Non sei collegato. (Login)

Guidato dalla community,  
supportato globalmente

Benvenuto nella community Moodle dove potrai scoprire il valore di un impegno aperto e collaborativo di uno dei gruppi open source più grande al mondo

COMMUNITY FORUMS

Guidato da una community globale

Un completo ambiente di apprendimento open source

Alimentiamo ambienti di apprendimento in tutto il mondo

Storie di Moodle da tutto il mondo

# Cosa si può già fare con Moodle



Cosa offre nell'attuale versione 3.5:

- Conformità **GDPR**
- Moodle **App**
- Strumenti e **attività collaborative**
- Condivisione di file e **contenuti multimediali**
- **Percorsi personalizzati**
- **Reportistica** sull'attività e partecipazione
- **Badge** con standard Open badges

I plugin

# Perché installare dei plugin?

I plugin sono componenti aggiuntivi per:

- **superare lo standard**
- **user experience** più gradevole
- **agevolare il docente o lo studente** nella fruizione dei contenuti o attività nel corso.

moodle



DOCUMENTATION

DOWNLOADS

DEMO

TRACKER

DEVELOPMENT

TRANSLATION

MOODLE.NET



moodleplugins

Non sei collegato. (Login)

Purpose (any)

Purpose (any)

Administration

Assessment

Collaboration

Communication

Content

Interface

Plugin type (any)

What are you looking for?

Search

1536  
plugins

861  
devs

387.8K  
recent  
downloads

Sort by **Relevance** | Sites | Downloads | Fans | Recently updated | Recently added

Game

moodle moot  
ITALIA 2018

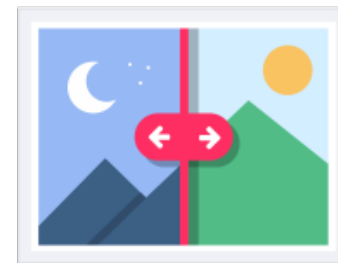
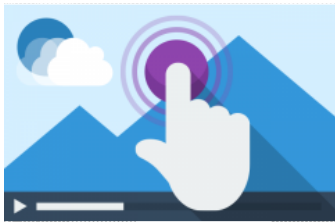
#MootIT18

# Quali plugin?

	Arricchire contenuto	Aggiungere/aumentare interazione	Valutare apprendimento/gradimento
Importazione di file Microsoft Word in Libro	x		
Subcourse	x	x	
Taskchain	x	x	x
Sali di livello!		x	
Caccia al tesoro		x	
Registro presenze			x
H5P	x	x	x

# Un primo esempio: H5P

- Plugin per Moodle, Wordpress e Drupal
- Basato su HTML 5
- Si può creare contenuto direttamente su h5p.org
- Nel core di Moodle dalla versione 3.7?
- 38 Tipi di contenuto



# Tipi di contenuto interattivi

---

## Course Presentation:

- Slideshow formativo  
([DocER: cos'è e come funziona](#))
- Gioco ([Il gioco dello Smart Working](#))

## Image Juxtaposition:

- Mostrare cambiamenti nel tempo  
([Bologna: com'era e com'è](#))



# Tipi di contenuto interattivi

---

## Find Multiple Hots:

- Trovare luoghi su una mappa ([Trova i Musei di Bologna](#))
- Trovare oggetti in un'immagine (simulazione di una situazione/ambiente di lavoro reale)

## Video interattivo:

- Riutilizzo video formativi esistenti ([Introduzione ad AnacnER](#))
- Video addestrativi (es. soluzioni software)

# Tipi di contenuto interattivi

---

## Timeline:

- Rappresentazione di eventi o processi storici, la storia di una persona ([La Storia di Moodle](#))
- Rappresentazione della roadmap di un progetto, del percorso formativo

Obiettivo del GdL

# Come opera il gruppo di lavoro

---

1. **FATTO** Identificazione e installazione dei Plugin
2. **FATTO** Definizione scheda anagrafica 'tipo'
3. **IN CORSO** Creazione di esempi di test
4. **IN CORSO** Test degli esempi realizzati
5. **IN CORSO** Completamento della scheda anagrafica

## Scheda anagrafica tipo:

---

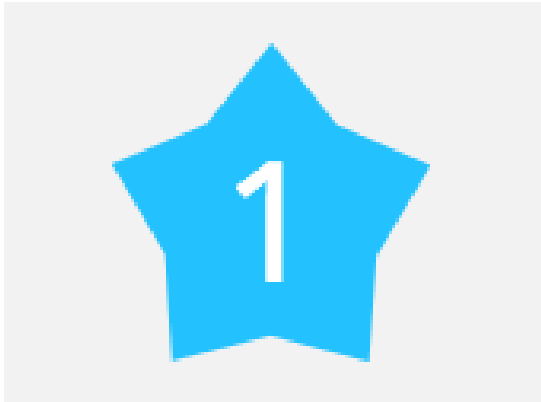
- Screenshot
- Valutazione complessità d'uso lato docente
- Valutazione complessità d'uso lato discente
- Ipotesi casi d'uso per un uso efficace

# Output finale

---

**Linea Guida** con le schede compilate:

- modo di utilizzo
- informazioni utili ad agevolarne e semplificarne l'implementazione



SALI DI LIVELLO!  
SPERIMENTA CON NOI

Grazie!

